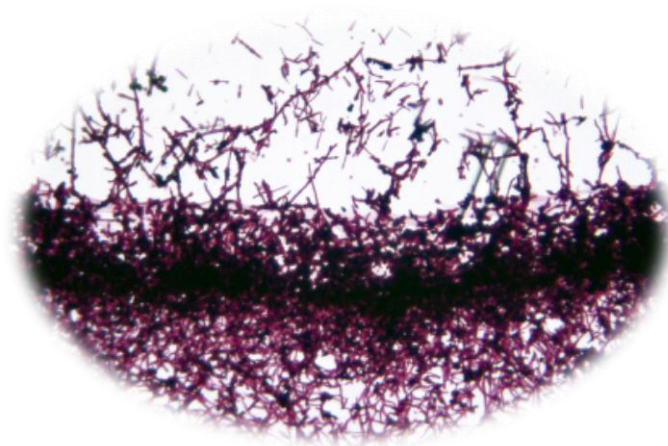


Kronisk Candida Infeksjon (CCI)



Kronisk candida infeksjon er en infeksjon forårsaket av soppen candida albicans. Candida albicans finnes i normalfloraen til alle mennesker og holdes i sjakk av kroppens gunstige bakterieflora, lactobacillus acidophilus og bifidus. Ved et svekket immunforsvar vil soppen formere seg og utvikle seg til en patogen sopp. Candida albicans kan frisette over 80 forskjellige toksiner(giftstoffer) som kroppen kan danne antistoffer mot. Kronisk candida infeksjon kan forårsake en rekke symptomer og gjøre kroppen mer mottagelig for allergi og andre infeksjoner.

SYMPTOMER SOM KAN SKYLDES CCI:

- Kronisk tretthet
- Mage-tarmsymptomer, oppblåsthet, luft, kramper, endetarmskløe, after
- Matintoleranser/ matallergier
- Luftveisplager
- Depresjon
- Angst
- Redusert immunforsvar
- Allergier
- PMS
- Prostatitt
- Residiverende vaginale- og/eller urinveisinfeksjoner



DIAGNOSTISERING



- Klinisk bilde
- Spørreskjema (dr. Santelmann)
- IgG i serum
- IgG/IgM antistoffer i serum
- Candida antistoffer og immunkompleks
- Avføringsanalyser

DIREKTE OG INDIREKTE ÅRSAKER

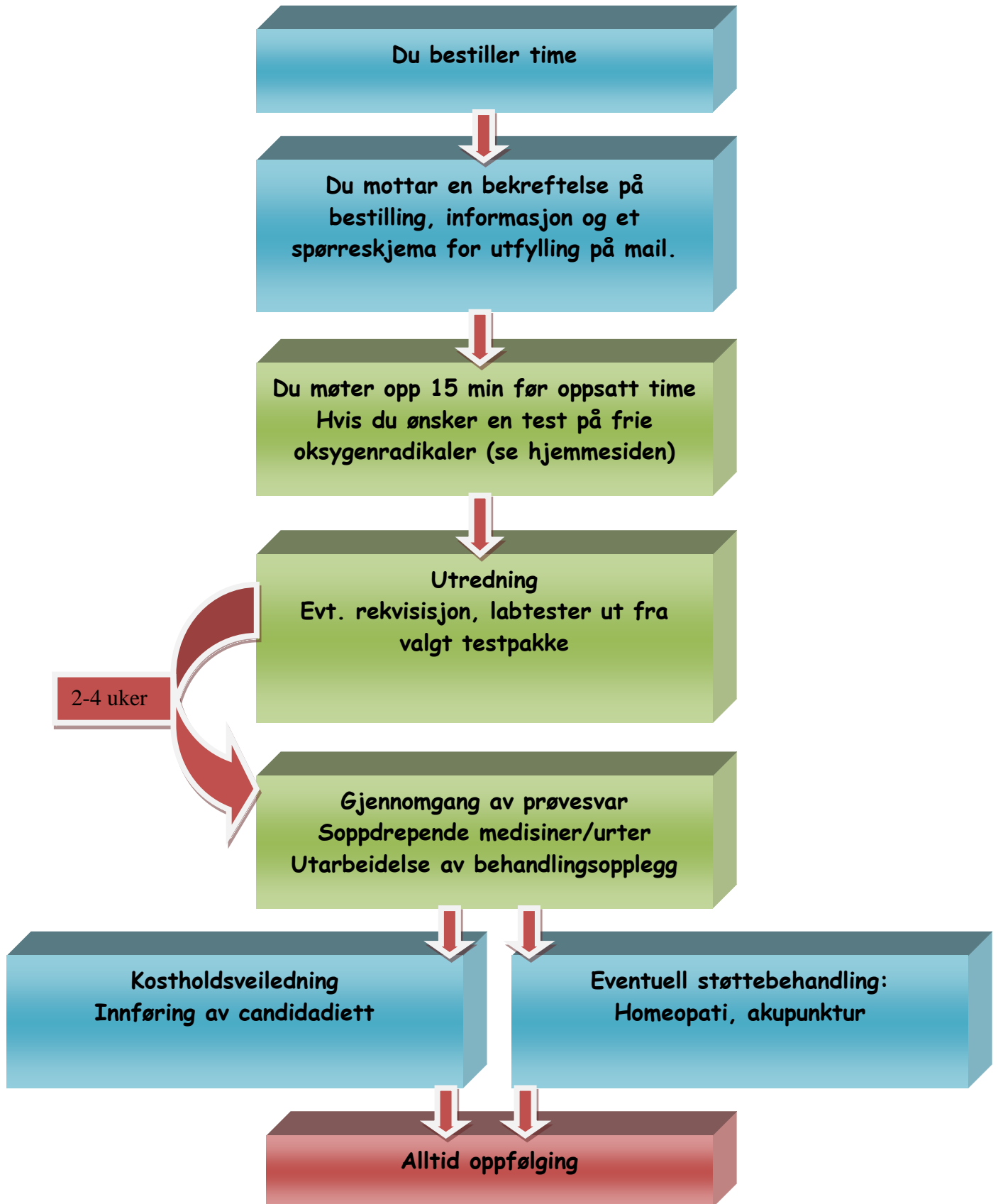
- Langvarige antibiotika kurer
- P-piller, østrogen, steroider
- Immunsuppresjon som følge av stress, toksiner og infeksjoner
- Høyt sukker inntak
- Alkohol
- Matintoleranser
- Hypothyreose
- Diabetes
- Magesyre mangel eller enzym mangler
- Hypoglycemi
- Amalgam (kvikksølv). Det kan være nødvendig å foreta en amalgamsanering hvis man ikke lykkes med standard behandling



Homeopater og akupunktører blir hyppig oppsøkt for behandling av candida.



Candidabehandling



Testpakker

